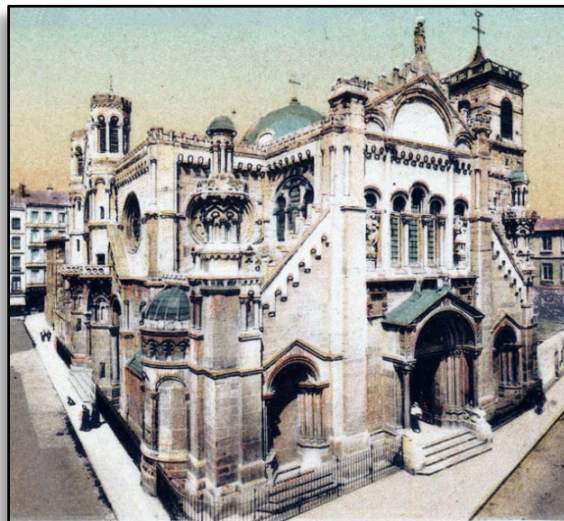


MONASTÈRE / ÉGLISE / SANCTUAIRE  
SAINTE-MARIE DE LA VISITATION  
MONUMENT NÉO-BYZANTIN  
*Restituons sa Splendeur*



Parmi les 5 Monuments-phares de la Ville,  
présentés en vision 360°, dans la remarquable Demeure CHAMONCEL  
aujourd'hui « Maison du Patrimoine et des Lettres »,  
se trouve l'Eglise / Sanctuaire Sainte-Marie de la Visitation\*

Choix judicieux, car cet édifice du XIXe  
témoigne pleinement de l'époque du triomphe industriel de Saint Etienne.  
Triomphe qui a déterminé l'ampleur urbaine et démographique de la Ville,  
telle nous la connaissons encore aujourd'hui.

A ce titre, et d'autres encore, **ce Monument mérite de retrouver  
les éléments qui caractérisent sa beauté et sa singularité\*\***

Le financement de ce projet sera assuré par l'Association ARCO,  
il fera l'objet d'une opération de Mécénat

## MONASTÈRE

Le site trouve son origine dans la création en 1622, par la veuve MOLIN-RÉAL, du 13<sup>ème</sup> Monastère de la Visitation, dans l'Ordre de François de Sales, Docteur de l'Église, Saint patron des journalistes, et Sainte Jeanne de Chantal. L'Histoire du Site de Sainte-Marie de la Visitation montre à quel point elle est entremêlée avec celle de Saint-Etienne !

## ÉGLISE

l'Église des moniales devenue paroissiale en 1808, fût remplacée par celle de l'Architecte-voyer Jean-Michel DALGABIO en 1824, puis par l'actuelle, conçue par l'Architecte-voyer Etienne BOISSON, en 1857.

## SANCTUAIRE

En 1239, Saint-Louis, détache une Épine de la Sainte Couronne du Christ et l'adresse, avec un manuscrit, au Chapitre du Puy. Sauvée et amenée à Saint-Etienne en 1793, leur Reliquaire y est continuellement exposé depuis 2013.

## MONUMENT NÉO-BYZANTIN

Inspiré de la Basilique Saint Marc de Venise : campanile carré - coupoles à fenêtres - tribunes sur arcades - voûte à cul de four. En 1994, il est protégé au titre des Monuments historiques, notamment pour ses peintures murales.

\* Propriété de la commune de Saint-Etienne, inscrit Monument Historique

\*\* La Restitution sera mise en œuvre avec les conseils de l'Institut du Patrimoine, en privilégiant les artisans spécialisés locaux.

## Restituons le décor mural de la Chapelle de ND du Bon Secours

Spécifique à cette Chapelle, ce décor représente un drapé à plis réguliers, orné de fleurs.

### QU'EST-IL ADVENU ?

à la suite d'une détérioration partielle de la peinture murale par un dégât d'eau, le plâtre, support du décor, a été bûché.

La mise à nu des pierres, a créé un déséquilibre dans la cohérence picturale du Monument.

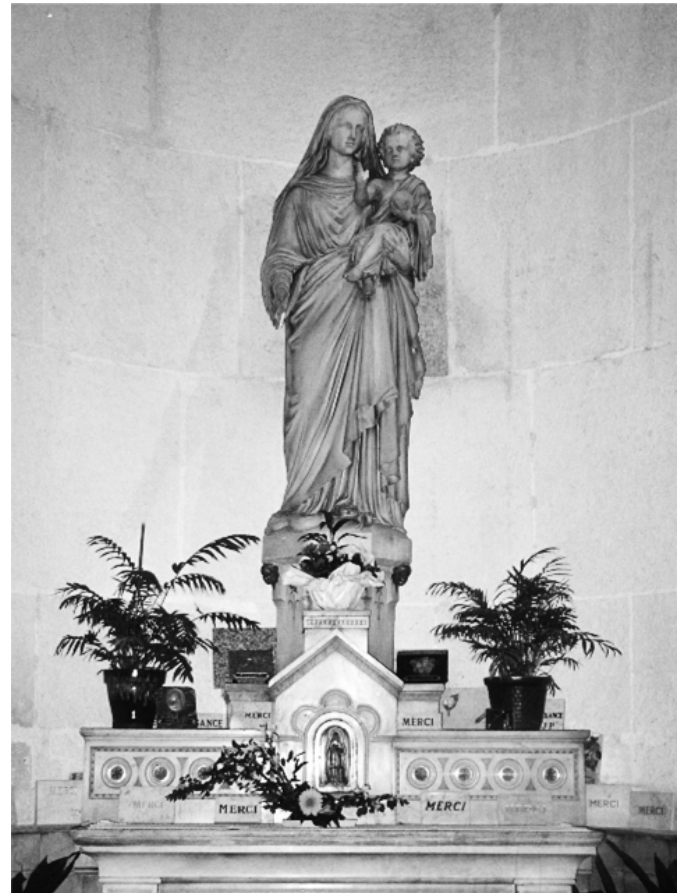
### QU'EST-IL PRÉVU ?

la Restitution du décor peut être réalisée de façon assurée :

- > au plan iconographique, par l'existence d'une Carte Postale ancienne,
- > au plan chromatique, par les traces subsistantes derrière le socle de la statue de la Vierge



Décor d'origine



Décor supprimé

## Restituons la signification du décor mural « Étoile du Matin »

Le mur de fond du transept Ouest est particulièrement riche :

> en partie haute, se trouve la grande Verrière de l'Assomption, Œuvre du vitrailiste Charles BORIE. Elle a fait l'objet, en urgence, d'une mesure de sauvegarde et va prochainement bénéficier d'un retour des éléments déposés.

> en partie centrale, figure une des trente litanies de la Vierge présentes dans l'Église, lourde de sens, puisque « Étoile du matin » signifie : Marie, celle qui a précédé la venue du Sauveur.

**QU'EST-IL ADVENU ?**

son état, dû à un ancien dégât des eaux, est piteux, rendant la lecture du décor difficile.

**QU'EST-IL PRÉVU ?**

le subsistant de la peinture murale autorise le Rétablissement à l'état d'origine de ce Mur-décor.



État actuel

## Restituons son remarquable Maître-Autel tétramorphe

Dès l'origine, le Monument disposait de six autels, plus un Maître-Autel surmonté d'un Tabernacle.

Cet ensemble parfaitement cohérent a été réalisé, en 1868, par le maître sculpteur Anselme DE CARLI, en marbre blanc de Carrare et mosaïque de tesselles dorées.

### QU'EST-IL ADVENU ?

Ce Maître-Autel, victime des erreurs d'aménagement qui ont été fréquemment commises dans les églises françaises lors des décennies 1950-1960, a été déplacé dans un autre édifice.

### QU'EST-IL PRÉVU ?

un Retour dans son lieu d'origine est actuellement possible :

> par un échange d'autels valorisant l'identité architecturale des 2 églises.

> par l'application de la loi de 1907, disposant que ce Maître-Autel reste propriété de la Commune de St-Etienne.



Maître-Autel créé pour l'Église Sainte-Marie de la Visitation  
(actuellement déplacé à l'église Saint Just)



Maître-Autel, de style Empire, ayant appartenu à l'Église de la Nativité  
(déposé et désormais réservé pour l'Église Saint Just, 1828)

## Restituons son grand Tabernacle quadrilobé

La sculpture en marbre de Carrare comporte deux anges présentant dans leurs bras l'Agneau de Dieu. La porte quadrilobée est de bronze doré.

**QU'EST-IL ADVENU ?**

ce Tabernacle fait partie du même ensemble d'origine, Il a connu le même sort que le Maître-Autel.

**QU'EST-IL PRÉVU ?**

le Retour de cet élément sculpté est compris dans l'échange ci-dessus énoncé.



**Grand Tabernacle créé pour l'Église Sainte-Marie de la Visitation  
(actuellement déplacé à l'Église Saint Just)**



**Tabernacle ayant appartenu à l'Église de la Nativité  
(déposé et désormais réservé pour l'Église Saint Just, 1828)**

À l'extérieur,  
en Façade principale, deux Éléments majeurs de sa Modénature

## Restituons les Couronnes des tourelles d'angle

les Tourelles d'angle comportent un amortissement complexe.

Leurs pinacles, telle une gloriette coiffée d'une coupole, étaient à leur base richement ceinturés par une Couronne vivement rehaussée de fleurons.

Ces Couronnes à fleurons symbolisent Marie doublement couronnée : *Reine du ciel et de la terre*.

### QU'EST-IL ADVENU ?

Dégradées, elles ont été arasées et sommairement traitées en forme de garde-corps.

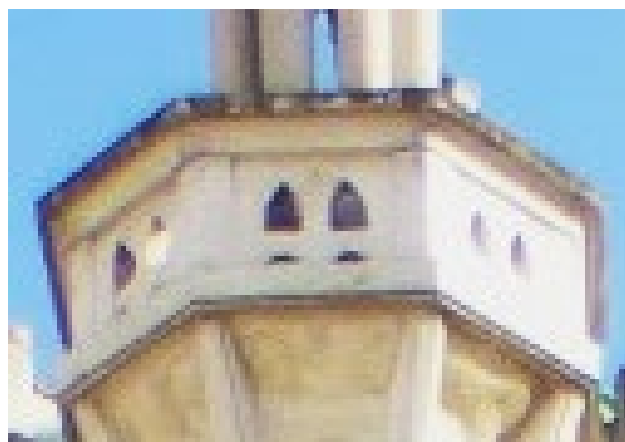
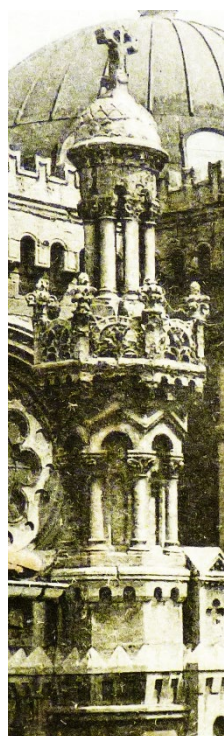
### QU'EST-IL PRÉVU ?;

La Restitution à l'identique des Couronnes est possible grâce au document photographique existant.

Outre le retour à un équilibre de l'ornementation des tourelles, cette Restitution redonnera finesse et signification mariale à la façade.

Selon la technique utilisée par Monsieur Henri LAZAR, premier Architecte des Bâtiments de France de la Loire, pour la restitution des pinacles de l'immeuble « Preynat-Séauve » au 2 Avenue de la Libération à Saint-Étienne ;

Les projecteurs des clochetons, hors d'usage, seront remplacés par des appareils à LED, un projecteur sera installé coté Campanile



Couronne d'origine

État actuel

MONASTÈRE / ÉGLISE / SANCTUAIRE  
SAINTE-MARIE DE LA VISITATION  
MONUMENT NÉO-BYZANTIN  
*Restituons sa Splendeur*

## Restituons les Crénélures de rives

Les crénelures caractérisent le couronnement de l'édifice.

De part et d'autre de la partie centrale de la Façade, ces 12 Crénélures (6+6) constituent un lien oblique et ornemental avec les tourelles.

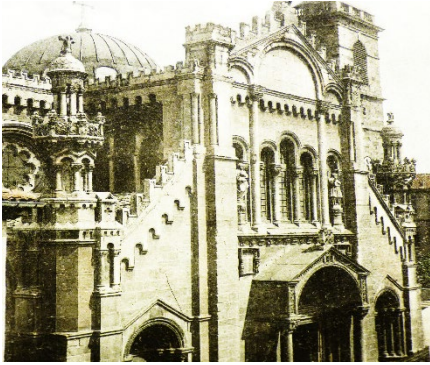
### QU'EST-IL ADVENU ?

Dégradées, elles ont été arasées.

### QU'EST-IL PRÉVU ?

Le principe de la disposition des Crénélures en oblique est visible au couronnement de la partie centrale de la Façade ; de plus on dispose de documents photographiques.

La Restitution de ces Crénélures, y compris leur moulurage, redonnera sa cohérence à la Façade principale.



Crénélures d'origine



Crénélures supprimées